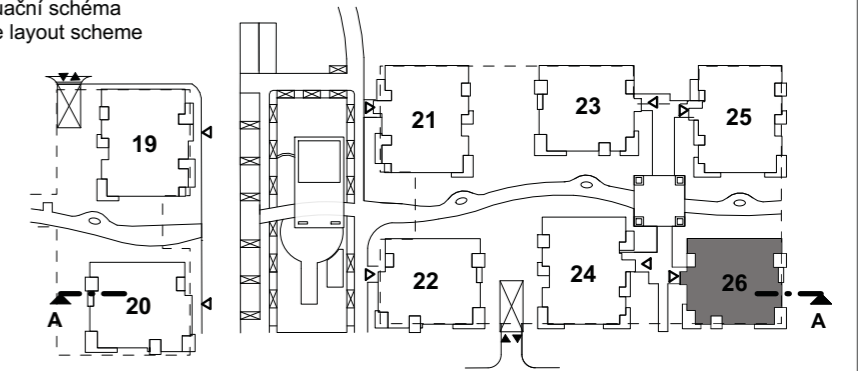
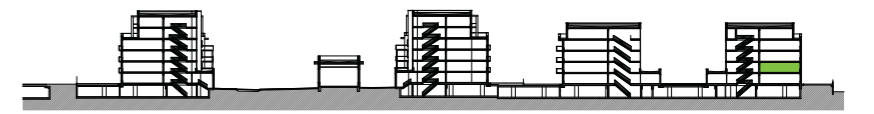


objekt / building	podlaží / floor	byť č. / flat No.
26	2.NP	2623

situační schéma  
site layout scheme



schématický řez  
schematic section



celkový půdorys  
total layout



byť / apartment 2623	číslo místnosti / room number	název místnosti / room type	velikost místnosti / room area
4 + kk	2623.01	předsíň / hall	16,7
	2623.02	koupelna / bathroom	6,8
	2623.03	ložnice / bedroom	13,5
	2623.04	ložnice / bedroom	11,0
	2623.05	obývací pokoj + kk / living room, kitchen	36,2
	2623.06	ložnice / bedroom	12,8
	2623.07	koupelna / bathroom	3,4

obytná plocha bytu / living area of apartment		100,4
svislé konstrukce / vertical construction		5,4
podlahová plocha bytu / floor area		105,8
2623.08	balkón / balcony	24,8
celková plocha / total area		130,6

developer: **Star Group Ltd.** Five Star Living

architekt: **LOXIA** ARCHITECTS ENGINEERS



Tento výkres byl zpracován pro marketingové účely. Developer se tímto nevzdává práva na případné změny, úpravy či doplnění tohoto marketingového materiálu. Jeho závazná podoba bude předmětem smlouvy mezi developerem tj. Nové Chabry F+G, s.r.o. a klientem. Podlahová plocha bytu (atelieru) je měřena dle nařízení vlády 366/2013Sb. The floor area of the apartment (atelier) is measured according to the Government Decree No. 366/2013 Coll.