

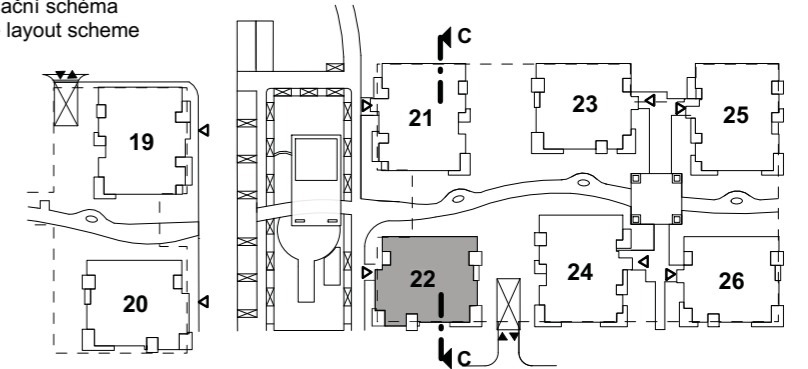
0 0,5 1 2 4 (m)



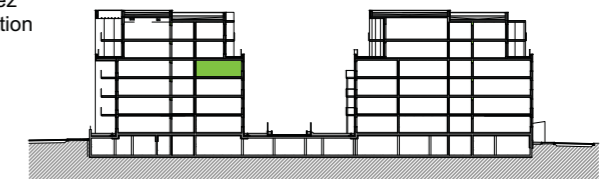
Tento výkres byl zpracován pro marketingové účely. Developer se tímto nevzdává práva na případné změny, úpravy či doplnění tohoto marketingového materiálu. Jeho závazná podoba bude předmětem smlouvy mezi developerem tj. Nové Chabry F+G, s.r.o. a klientem. This drawing serves marketing purpose only. The developer shall not be restricted in his right to change, modify or supplement this marketing material. Its final version shall be subject of contract between the developer i.s. Nové Chabry F+G, s.r.o. and the client. Podlahová plocha bytu (atelieru) je měřena dle nařízení vlády 366/2013Sb. The floor area of the apartment (atelier) is measured according to the Government Decree No. 366/2013 Coll.

objekt / building	podlaží / floor	byť č. / flat No.
22	4.NP	2246

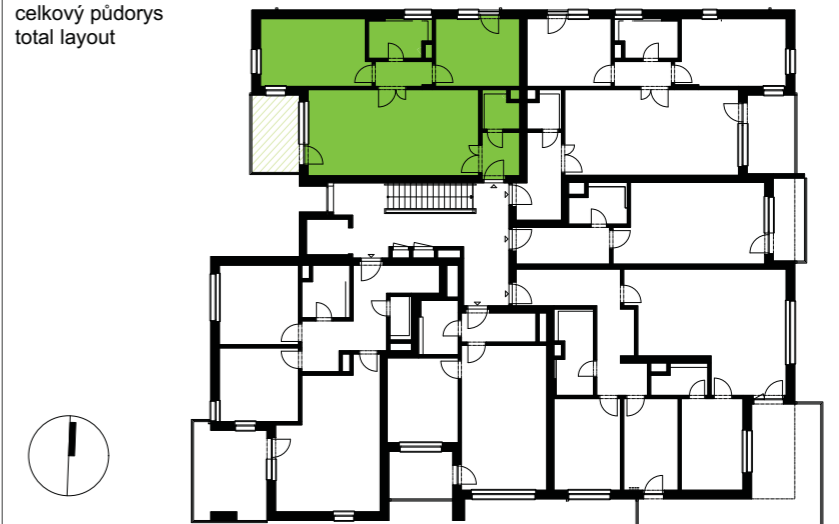
situační schéma
site layout scheme



schématický řez
schematic section



celkový půdorys
total layout



byť / apartment 2246	číslo místnosti / room number	název místnosti / room type	velikost místnosti / room area
3 + kk	2246.01	předsíň / hall	3,8
	2246.02	wc / toilet	2,9
	2246.03	obývací pokoj + kk / living room, kitchen	32,4
	2246.04	chodba / corridor	3,5
	2246.05	ložnice / bedroom	12,7
	2246.06	koupelna / bathroom	5,1
	2246.07	ložnice / bedroom	16,1
obytná plocha bytu / living area of apartment			76,5
svislé konstrukce / vertical construction			3,0
podlahová plocha bytu / floor area			79,5
	2246.08	balkón / balcony	8,6
celková plocha / total area			88,1

developer:

Star Group Ltd.
Five Star Living

architekt:

LOXIA
ARCHITECTS
ENGINEERS