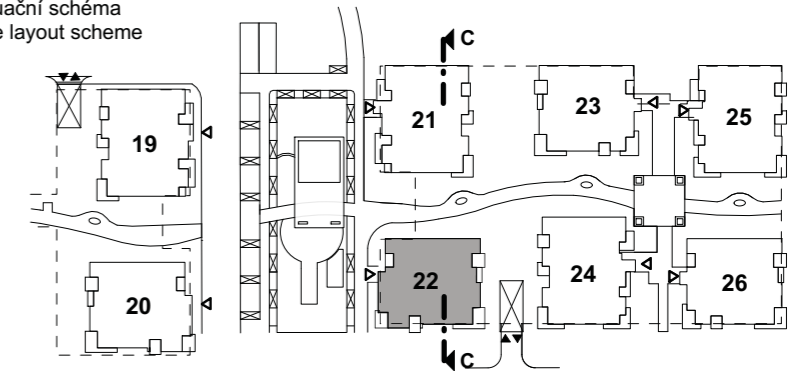
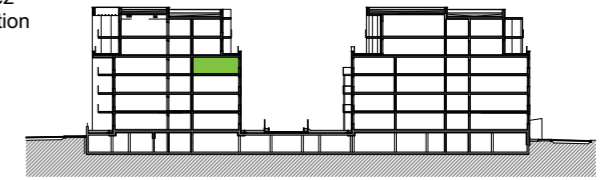


objekt / building	podlaží / floor	byt č. / flat No.
22	4.NP	2245

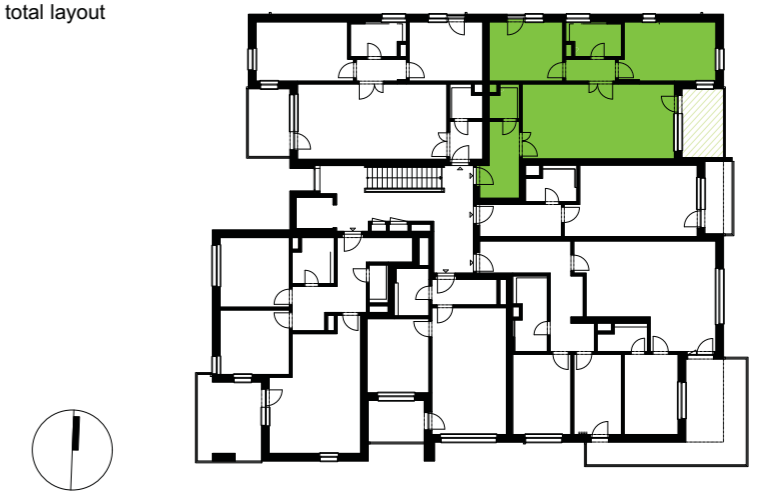
situační schéma
site layout scheme



schématický řez
schematic section



celkový půdorys
total layout



byt / apartment 2245	číslo místnosti / room number	název místnosti / room type	velikost místnosti / room area
3 + kk	2245.01	předsíň / hall	7,7
	2245.02	obývací pokoj + kk / living room, kitchen	32,8
	2245.03	chodba / corridor	3,5
	2245.04	ložnice / bedroom	16,1
	2245.05	koupelna / bathroom	5,1
	2245.06	ložnice / bedroom	12,7
	2245.07	wc / toilet	2,6
obytná plocha bytu / living area of apartment			80,5
svislé konstrukce / vertical construction			3,0
podlahová plocha bytu / floor area			83,5
	2245.08	balkón / balcony	8,7
celková plocha / total area			92,2



Tento výkres byl zpracován pro marketingové účely. Developer se tímto nevzdává práva na případné změny, úpravy či doplnění tohoto marketingového materiálu. Jeho závazná podoba bude předmětem smlouvy mezi developerem tj. Nové Chabry F+G, s.r.o. a klientem. Podlahová plocha bytu (atelieru) je měřena dle nařízení vlády 366/2013Sb. The floor area of the apartment (atelier) is measured according to the Government Decree No. 366/2013 Coll.

developer: **Star Group Ltd.** Five Star Living

architekt: **LOXIA** ARCHITECTS ENGINEERS