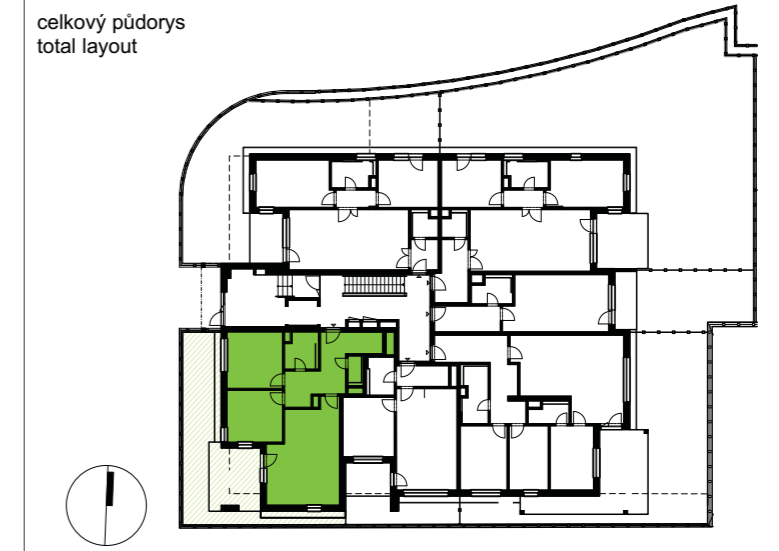
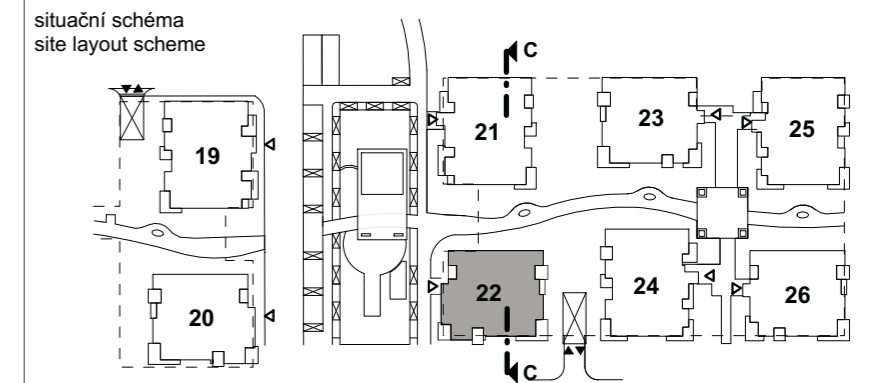


objekt / building	podlaží / floor	byt č. / flat No.
22	1.NP	2211



byt / apartment 2211	číslo místnosti / room number	název místnosti / room type	velikost místnosti / room area
3 + kk	2211.01	předsiň / hall	15,9
	2211.02	koupelna / bathroom	5,0
	2211.03	ložnice / bedroom	14,0
	2211.04	ložnice / bedroom	12,9
	2211.05	obývací pokoj + kk / living room, kitchen	29,7
	2211.06	wc / toilet	2,0
obytná plocha bytu / living area of apartment			79,5
svislé konstrukce / vertical construction			3,9
podlahová plocha bytu / floor area			83,4
2211.07	terasa / terrace	14,5	
	zahrada / garden / garden on construction	36,4	
celková plocha / total area			134,3



Tento výkres byl zpracován pro marketingové účely. Developer se tímto nevzdává práva na případné změny, úpravy či doplnění tohoto marketingového materiálu. Jeho závazná podoba bude předmětem smlouvy mezi developerem tj. Nové Chabry F+G, s.r.o. a klientem. Podlahová plocha bytu (atelieru) je měřena dle nařízení vlády 366/2013Sb. The floor area of the apartment (atelier) is measured according to the Government Decree No. 366/2013 Coll.

developer: **Star Group Ltd.** Five Star Living

architekt: **LOXIA** ARCHITECTS ENGINEERS